

HighVision – Dual Lens Solar Wifi

Használati utasítás

Első lépések:

- 1) Kapcsolja be a készüléket
- 2) Alaphelyzetbe állításhoz tartsa 5 másodpercig lenyomva a „REST” gombot.



Töltse le a StarEye Applikációt.

Keresse meg az App Store-ban a Star Eye nevű alkalmazást / Keresse meg a Google Play-en a Star Eye alkalmazást. Töltse le.

Vagy

QR-kód beolvasása a letöltéshez: A QR-kód beolvasása után töltse le és telepítse a rendszert Android vagy iOS telefonjára.

Ha letöltötte az applikációt utána regisztráljon, adja meg a szükséges adatokat.

Kattintson az Eszköz hozzáadása elemre. (Add device)

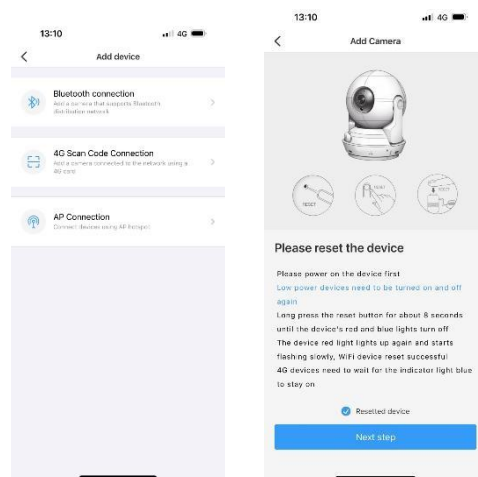
Válassza ki a Bluetooth kapcsolódás menüpontot. (Bluetooth connection)

Jelölje ki a „Resetted device” gombot majd nyomja meg a következő lépés gombot. (Ha szükséges indítsa újra a kamerát a kapcsolódáshoz)

Adja meg a Wifi hálózat nevét és jelszavát (Fontos: 2.4 GHz internet szükséges a csatlakozáshoz)

Kattintson a következő lépésre majd nevezze el a kamerát.

A kamera képre kattintva megnézheti a kamera menüjét is.



Ptz: A Ptz gombra kattintva tudja változtatni az alsó kamera helyzetét. A felső kamera fix.

Microphone: Nyomja meg a gombot és beszéljen a telefonba, a kamera lejátssza a hangot.

Video: a video gombra kattintva rögzítheti a kamera felvételt.

Photograph: Erre a gombra kattintva készíthet képet a kamera élő felvételéről. Definition: Itt kiválaszthatja, hogy milyen minőségű legyen a kamera képe.

Eszköz megosztása ismerőssel.

Miután hozzáadta a készüléket az Applikációhoz, kattintson a kamera neve melletti plus jelre, majd kattintson a „Device Share” menüpontra.

Ha nincs ismerős megadva a listában kattintson az „Add friend” menüpontra majd írja be a telefonszámát annak az ismerősének, akinek hozzáférést szeretne adni a kamerához. Ezután kattintson a „Share” gombra.

Beüzemelés/ újraindítás

Letöltéskor engedélyezzen minden hozzáférést az Applikációnak.

Kapcsolja ki a készüléket. Kapcsolja be újra, majd tartsa nyomva 5 másodpercig a bekapcsolás gombot a készülék alapállapotba helyezéséhez.

Amennyiben a kék fény nem világít és folyamatos piros fénye van a lámpának abban az esetben a 4G net abnormalis. (Lehet, hogy rosszul van behelyezve a kártya, ellenőrizze.)

Csipogó hangjelzések:

Egy csipogás azt jelenti, hogy az újraindítás sikeres volt.

Négy csipogás azt jelenti, hogy a kamera sikeresen csatlakozott a hálózathoz.

Öt csipogás azt jelenti, hogy a kamera frissítése sikeresen megtörtént.

Hat csipogás azt jelenti, hogy a készülék le fog merülni.

Lámpa jelzései:

[1] Nincs visszaállítva a gyári állapot - a kék és a piros lámpa váltakozva gyorsan villog

[2] Visszaállítás befejeződött - A lámpa kikapcsolt.

[3] Hálózati csatlakozásra vár - piros lámpa lassan villog

[4] Nincs hálózati kapcsolat – a piros lámpa folyamatosan ég

[5] Gyenge hálózati kapcsolat - a kék lámpa gyorsan villog és a piros lámpa folyamatosan ég.

[6] A készülék csatlakozik épp az internetre - a kék lámpa gyorsan villog

[7] Sikeresen csatlakozott a hálózathoz - a kék fény folyamatosan világít.

[8] A készülék épp frissít - a kék fény lassan villog, a piros fény pedig égve marad.

